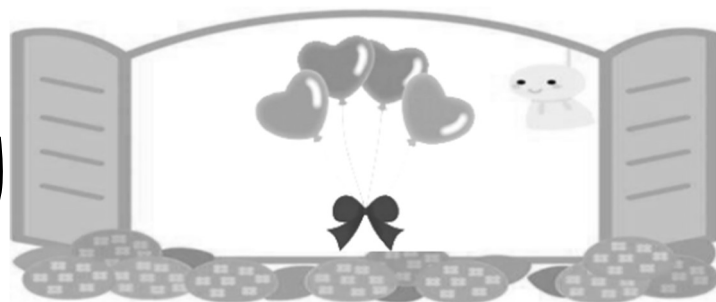


ひだまり



テーマ：性格タイプと親との関係 ～親との定位～

プライマリーコースを修了された方を対象に「ひる」どきの2時間、気軽に集まれる「たまり場」、それが「ひだまり」。ポカポカ気分で、安心してオープンに話せる場だと好評です♪今年度の「ひだまり」は、「性格タイプと親との関係」がテーマです。

アイデンティティ（自分らしさ）形成の芽生えは、親（養育者、保護者）的存在との関係性～幼児が両親に対して持つ態度（定位）～の中で育まれていくと心理学上言われています。

エニアグラムでは、子ども時代に無意識に受けた親的存在からのメッセージは、エニアグラムの9つのタイプそれぞれのアイデンティティが形成される上で、多大な影響（方向性と制約）を与えていると言っています。

文字にするとちょっぴり難しく感じてしまいますが、ポカポカ気分の「ひだまり」で、各タイプのアイデンティティ形成の芽生えを一緒にシェアしましょう！

各回の「主なワーク内容」は、下表のとおりです。みなさまの参加をお待ちしています♪

参加メモ

参加資格	プライマリーコースを修了した方
参加費（一般・会員とも）	2,200円（税込）
予約お申し込み	ホームページで承ります

参加費は当日、会場でお支払いください。
今年度より参加費を改訂しておりますのでご注意ください。

開催日	開催時間	主なワーク内容	開催場所
6月10日（木）	10:00～12:00	親の存在を強く感じた時	協働ステーション中央
9月7日（火）	10:00～12:00	親との関係で嫌な思いをした時	協働ステーション中央
11月4日（木）	10:00～12:00	親との関係で嬉しかった時、 どうかんじていましたか	協働ステーション中央
2022年2月8日（火）	10:00～12:00	あなたにとっての親との関係は？	（都内予定）

※2/8（4回目）は総まとめの内容になります。参加をご希望の方は2021年度の他の回に参加することをお勧めします。

※3回目は、当初11月11日で予定しておりましたが、会場の関係で11月4日に変更になりました。

参加者の声

- 平日昼間の2時間は、ひだまりのようでいい気分！
- 15～16人程度の人数で、イスを持ちより、車座になって話していると心も丸くなっていくようでした。
- タイプによって発表している場の空気さえ、色やにおいまでも変わってしまう不思議な感覚でした。

『ひだまり』の詳細・予約お申し込みは、ホームページへアクセス！
<https://www.enneagram.ne.jp/ws/hidamari>



特定非営利活動法人(NPO)

日本エニアグラム学会

Japan Enneagram Association
www.enneagram.ne.jp

〒103-0001
東京都中央区日本橋小伝馬町 6-14 万文堂ビル 2B
TEL:03-6855-8108 / FAX:03-6682-1704